

PARCOURS
BOURGOGNE
FRANCHE-COMTÉ
2025

HOLISTE



INDUSTRIE



ENTREPRISE
FAMILIALE



30 SALARIÉS



SAÔNE-
ET-LOIRE



MONDE



1M€-10M€



MODÈLE
DÉCLARATIF

POINT DE
DÉPART :
CONTRIBUTIF

A HORIZON
10 ANS :
RÉGÉNÉRATIF

Depuis 35 ans, HOLISTE est naturellement engagé pour œuvrer à la santé globale du Vivant : l'homme, l'animal, le végétal. En adoptant l'approche One Health, qui reconnaît l'interdépendance profonde entre la santé humaine, animale et environnementale, **HOLISTE propose des solutions respectueuses et durables, visant à harmoniser la santé et le bien-être de tous les êtres vivants.**

Avec une filière complète, de la récolte de la résine de pin des Landes à la création de produits éco-sourcés, HOLISTE contribue à préserver les écosystèmes.

Dès 1989, Holiste propose le Bol d'air Jacquier®. Cette méthode unique d'oxygénation cellulaire optimise l'assimilation de l'oxygène contenu dans l'air ambiant en utilisant les propriétés d'une essence de résine de pin éco-certifiée, et reproduit ainsi un phénomène naturel. Le Bol d'air Jacquier® s'intègre harmonieusement dans les protocoles de santé intégrative, en offrant une solution naturelle pour améliorer la vitalité et soutenir les mécanismes naturels de défense.

Nous avons tissé des liens étroits avec des inventeurs, des chercheurs, des professionnels de santé, pour concevoir, réaliser et expérimenter des méthodes novatrices à impact positif.

Cette collaboration interdisciplinaire est essentielle pour une approche One Health, permettant de répondre aux défis contemporains de la santé en alliant innovation technologique et respect des équilibres naturels.

Au fil du temps, nous avons développé d'autres marques :

- Le Bol d'air Equin : une adaptation du Bol d'air Jacquier pour le cheval
- BioGemme : la récolte de la résine de pin dans les Landes françaises et ses produits dérivés
- Holiste Nature : une gamme de produits naturels de santé, issus de laboratoires partenaires.

Ainsi, **HOLISTE se positionne comme un acteur engagé du mouvement One Health et de la santé intégrative, convaincu que seule une approche globale et interconnectée permet de préserver durablement la santé du Vivant.**

Holiste a compris que la valeur ne se mesure pas en volume, mais en vitalité et en impact pour rendre visible l'invisible.

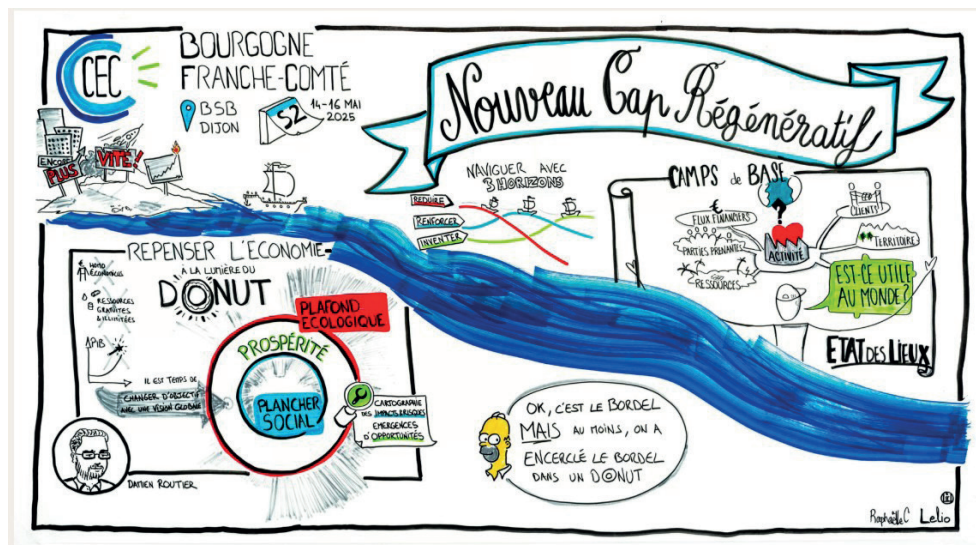
Le Bol d'air devient alors un service, un accompagnement vers la santé globale, plutôt qu'un simple appareil. Chaque utilisateur/Consomm'Acteur, entre dans un parcours personnalisé, où science et nature se rencontrent.

Cette approche transforme la relation : de transaction à coopération durable avec le vivant.

Elle ouvre la voie à une gamme régénérative, co-crée avec partenaires et forêt. Les savoirs se croisent, les innovations naissent de la co-création et de la mutualisation. Holiste devient un lien entre forêts, science et bien-être, plutôt qu'un producteur isolé. Chaque service, chaque produit, reflète la volonté de protéger et de régénérer. Le modèle serviciel incarne un tournant vers l'économie régénérative. Ainsi, Holiste place le vivant au cœur de sa performance et de sa mission.

FEUILLE DE ROUTE

remise le :
2026-02-27



QUESTION RÉGÉNÉRATIVE

Et si la mise en valeur durable de la résine issue des forêts devenait le moteur d'un modèle serviciel et multi-produits dédié à la santé globale ?

Et si, grâce à de nouveaux partenaires (scientifiques, forestiers, santé) nous développons un portefeuille complet de produits régénératifs, tous inspirés du vivant ?

NOUVEAU CAP

Holiste existe depuis 35 ans avec une conviction simple : la santé est systémique. Humaine, animale, végétale... tout est lié.

En s'inspirant du biomimétisme, nous avons développé des solutions naturelles au service de la vitalité, dont le Bol d'air Jacquier, un dispositif unique qui optimise l'oxygénation cellulaire de l'organisme grâce aux principes actifs de la résine de pin des Landes.

Aujourd'hui, Holiste maîtrise à la fois la conception et la commercialisation du Bol d'air ainsi que la récolte écocertifiée de résine, le gemmage.

Une fois distillée, cette résine permet d'obtenir 70% de colophane qui reste à valoriser, et, 30% d'huile essentielle de térébenthine utilisée dans le Bol d'air.

Mais notre modèle économique reste centré sur le Bol d'air dans une logique commerciale volumique.

Alors une question change tout :

Et si la mise en valeur durable de la résine issue des forêts devenait le moteur d'un modèle serviciel et multi-produits dédié à la santé globale ?

Et si, grâce à de nouveaux partenaires — scientifiques, forestiers, santé — nous développons un portefeuille complet de produits régénératifs, tous inspirés du vivant ?

C'est précisément le cap que nous nous fixons pour 10 ans afin de rendre visible l'invisible :

- Devenir un acteur clé de la filière des résineux, qui valorise durablement les forêts et leurs bienfaits.
- Créer un portefeuille de produits régénératifs issus des résineux et notamment à base de colophane : extraits naturels, biomatériaux, solutions de bien-être et produits de santé globale nés du biomimétisme.
- Rendre le Bol d'air accessible au plus grand nombre, dans un modèle serviciel, intégré dans des parcours de santé et du bien-être.
- Adopter une gouvernance ouverte en devenant société à mission, avec un capital partagé entre utilisateurs et partenaires ; et, une fondation dédiée à la recherche et à l'innovation biomimétique. Cette gouvernance ouverte devient notre accélérateur : elle mutualise les savoirs, attire de nouveaux partenaires, et transforme Holiste en une véritable plateforme collaborative de santé globale.

En un mot, Holiste entre dans une nouvelle ère où Forêt, Science et Santé globale s'allient pour créer des solutions régénératives, au service de la vitalité du vivant.

LEVIER 1

Passer d'un produit à un modèle serviciel du Bol d'air avec sa communauté d'utilisateurs

Objectif d'impacts mesurables

- 50 % du chiffre d'affaires en serviciel (abonnements, accompagnements) d'ici 5 ans.
- Taux d'amélioration significatif sur un indicateur métabolique suivi (ex : SpO2, stress oxydatif, récupération) pour les utilisateurs accompagnés.
- 40 % des appareils en circulation issus du reconditionnement d'ici 5 ans.

Plan d'actions

1/ Développement de l'offre servicielle

- Créer plusieurs formules d'abonnement adaptées aux particuliers, aux entreprises et aux professionnels de santé.
- Rendre visible les bienfaits du Bol d'air : intégrer un suivi métabolique pour chaque utilisateur (via application ou capteurs).
- Mettre en place un tableau de bord pour suivre l'usage et la vitalité des utilisateurs.

2/ Programme de reconditionnement

- Collecter les anciens appareils auprès des utilisateurs.
- Créer un processus standardisé de reconditionnement pour remise à neuf et réutilisation.
- Former un atelier interne ou partenaire pour réaliser le reconditionnement.

3/ Création et animation de la communauté de Consomm'Acteurs

- Lancer une plateforme digitale pour échanges, témoignages et partage de bonnes pratiques.
- Organiser des événements en ligne et physiques pour renforcer l'engagement et la fidélité.
- Développer un programme ambassadeur pour encourager la participation active des utilisateurs.
- Promouvoir la valeur du modèle serviciel et de la communauté auprès des utilisateurs.
- Suivre les indicateurs : taux d'abonnement, participation à la communauté, satisfaction et rétention.

LEVIER 2

Valoriser la résine et développer des produits régénératifs

Objectif d'impacts mesurables

- 95 % de valorisation de la résine collectée (colophane, huile essentielle) d'ici 5 ans
- 6 nouveaux produits régénératifs lancés en 5 ans (cosmétique, design, industrie...)
- 80 % de recyclabilité de l'Huile Essentielle utilisée dans les Bol d'air d'ici 5 ans
- Traçabilité 100 % complète de la résine (forêt/produit) d'ici 3 ans

Plan d'actions

1/ Optimisation de la mise en valeur de la résine naturelle

- Cartographier la chaîne de valeur de la résine (récolte/transformation/distribution)
- Améliorer les procédés d'extraction et de purification de la résine et de la colophane
- Mettre en place une traçabilité complète, de la forêt au produit fini

2/ Développement de nouveaux produits régénératifs

- (axes : diminution du nombre de composants dans formulations industrielles et remplacement de la chimie)
- Identifier les besoins et opportunités pour au moins 6 catégories de produits (cosmétiques, industrie, biomatériaux, thermalisme...)
 - Lancer des prototypes et réaliser des tests avec des partenaires et utilisateurs
 - Finaliser et industrialiser les produits les plus performants et pertinents

3/ Recyclabilité de l'huile essentielle

- Définir un processus logistique pour la collecte et le recyclage des huiles utilisées dans les Bol d'air
- Mettre en place des points de collecte et un circuit de recyclage avec partenaires ou ateliers internes
- Communiquer sur ce cycle circulaire auprès des utilisateurs et partenaires

LEVIER 3

Gouvernance ouverte & création d'un collectif du vivant

Objectif d'impacts mesurables

- 50 % des décisions stratégiques impliquant utilisateurs ou partenaires d'ici 3 ans
- Création d'un fablab dédié au gemmage, ouvert aux partenaires et acteurs de la filière (scientifiques, industriels, forestiers, associations), d'ici 3 ans
- 4 événements/ateliers par an pour partager savoirs et pratiques entre science, forêt et santé avec de nouvelles parties prenantes
- 70 % des collaborateurs impliqués dans des projets transverses ou initiatives d'innovation ouverte d'ici 3 ans

Plan d'actions

1/ Holiste devient Société à Mission

- Définir la mission liée à la santé globale et à la durabilité.
- Formaliser la structure et communiquer pour renforcer confiance et coopération.

2/ Fondation d'utilité publique hébergée par une fondation mère

- Soutenir la recherche biomimétique, la valorisation des forêts et les solutions régénératives.
- Impliquer partenaires scientifiques et institutionnels dans la gouvernance.

3/ Capital partagé et participation

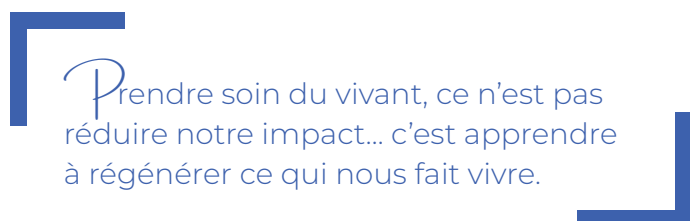
- Permettre aux utilisateurs et partenaires de participer au capital.
- Mettre en place consultations et votes pour favoriser la coopération et la prise de décision collective.

4/ Fablab dédié au gemmage

- Créer un espace de co-création pour tester techniques et produits dérivés.
- Favoriser l'échange et la coopération entre acteurs internes et externes.

5/ Diffusion des savoirs

- Plateforme collaborative pour partager méthodes, innovations et bonnes pratiques.
- Organisation d'ateliers et événements coopératifs.
- Publication de rapports d'impact et bonnes pratiques.



Prendre soin du vivant, ce n'est pas
réduire notre impact... c'est apprendre
à régénérer ce qui nous fait vivre.

MOBILISATION DES ÉCO-SYSTÈMES

Pour embarquer son écosystème, Holiste s'appuie sur une mission claire et inspirante : santé globale, valorisation des forêts de résineux et création de solutions régénératives.

Cette mission rassemble partenaires, utilisateurs et acteurs de la filière autour d'un objectif commun.

Des espaces de coopération – fablab, laboratoires collaboratifs, plateforme digitale – permettent de co-créer, d'expérimenter et de partager savoirs et innovations.

Le capital partagé et les comités consultatifs donnent aux acteurs la possibilité de participer activement aux décisions et de renforcer le collectif.

Parallèlement, des projets concrets génèrent de la valeur pour tous : nouveaux produits, optimisation de la filière, programmes santé globale.

La communication et la mobilisation – ateliers, événements, contenus inspirants – maintiennent l'engagement et la confiance.

Enfin, un suivi simple et transparent mesure la participation et l'impact, tout en cultivant une culture de coopération et de co-responsabilité.

Ainsi, Holiste transforme son réseau en un écosystème dynamique, collaboratif et engagé, au service du vivant.

